

## 40 Jahre Schienenreinigungswagen

Bereits seit über 45 Jahren fertigen wir Zubehör für die Modellbahnanlage. Damals führten wir den SRK (Schutzgas-Rohr-Kontakt) für die Modellbahn ein, danach folgten u.a. das Gleisbildstellwerk im Selbstbau. 1973 kam der SR-Wagen dazu, der sich bis heute großer Beliebtheit erfreut. Zu diesem Anlaß gibt es unseren Jubiläumswagen

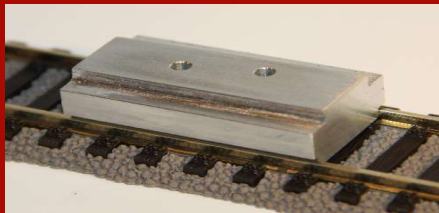
„40 Jahre **Herkat** Schienenreinigungswagen“



## „40 Jahre Herkat SR-Wagen“ -Set N

Wahlweise für Naßreinigung mit SR 24 und einem Filzschleifer; oder Trockenreinigung mit dem **Clean-o-fix** Reinigungsschleifer.

**1408 SR-Wagen Jubiläums-Set für N, mit 3 Ersatzschleifer**



## Bohrschablone aus Aluminium

Erleichtert den Einbau unserer Universal-Entkuppler.

**27081** Bohrschablone für alle HO-Gleise (auch PUKO) und TT Maße: 35 x 25 x 8 mm

**27082** Bohrschablone für alle N und Z Gleise. Maße: 25 x 15 x 8 mm



## Universal - Entkuppler

für HO, TT, N und Z.

Zum Entkuppeln von Fahrzeugen an jeder beliebigen Anlagenstelle. Einfacher Einbau in alle geraden und gebogenen Gleise, auch in bereits fest verlegte Gleise



Eingebauter Universal-Entkuppler

# Herkat

## Modellbahn-Zubehör



## „40 Jahre Herkat SR-Wagen“ -Set HO

Wahlweise für Naßreinigung mit SR 24 und dem rotierenden Filzschleifer, leichte Kontrolle der Füllmenge durch zu öffnete Doppeltüren; oder Trockenreinigung mit ebenfalls rotierender **Clean-o-fix** Reinigungsscheibe.

**1308 SR-Wagen Jubiläums-Set für alle HO 2-Leitergleise, je 1 Bügel + Hakenkupplung und 3 Ersatzschleifern**

**1358 SR-Wagen Jubiläums-Set für alle PUKO-Gleise, 2 Hakenkupplungen und 3 Ersatzschleifern**



## Schienenreiniger „Clean-o-fix“

Selbst der härteste Schmutz wird spielend in kürzester Zeit entfernt. Gibt den Schienen wieder einen metallischen Glanz.

# Herkat

## Modellbahn-Zubehör

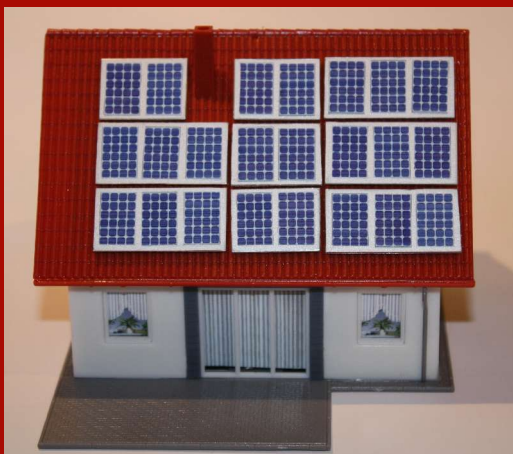


**Herkat Magnet-Schalt-System mit Schutzgas Rohr Kontakten** (kurz **SRK** genannt) werden mit Dauermagneten, die unter den Fahrzeugen angebracht werden, zum automatischen Schalten von Weichen und anderen Magnetartikeln verwendet.



### Reisezug Waschanlage für HO

Detailgetreu nach dem „großen Vorbild“, mit elektrischem Antrieb der 6 federnd gelagerten Waschbürsten. Nach einem Original der DB. Mit der Nachbildung der Fenstersprüher, Sprühportalen und der Fotozellen-Steuerung.



Plakatwände, Plakatsäulen, Bautafeln und Wegweiser für N, TT und HO mit LED beleuchtet

### Solarmodule HO, TT und N

Nachbildung von Solarmodulen, selbstklebend, zum einfachen Aufkleben auf Hausdächer usw.



Ob Anfänger oder Besitzer einer großen Modellbahn-Anlage - mit einem Herkat Gleisbildstellwerk haben Sie noch mehr Freude an Ihrem Hobby!

### Für ein Gleisbildstellwerk im Selbstbau

führen wir alles Zubehör: z.B. unsere Drucktaster beleuchtet und unbeleuchtet für Gleisbildstellwerk

